



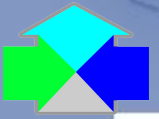
# Dual Dispatch – Verfahren zur EEG - Kostenbegrenzung

Initiative Duales Energiesystem

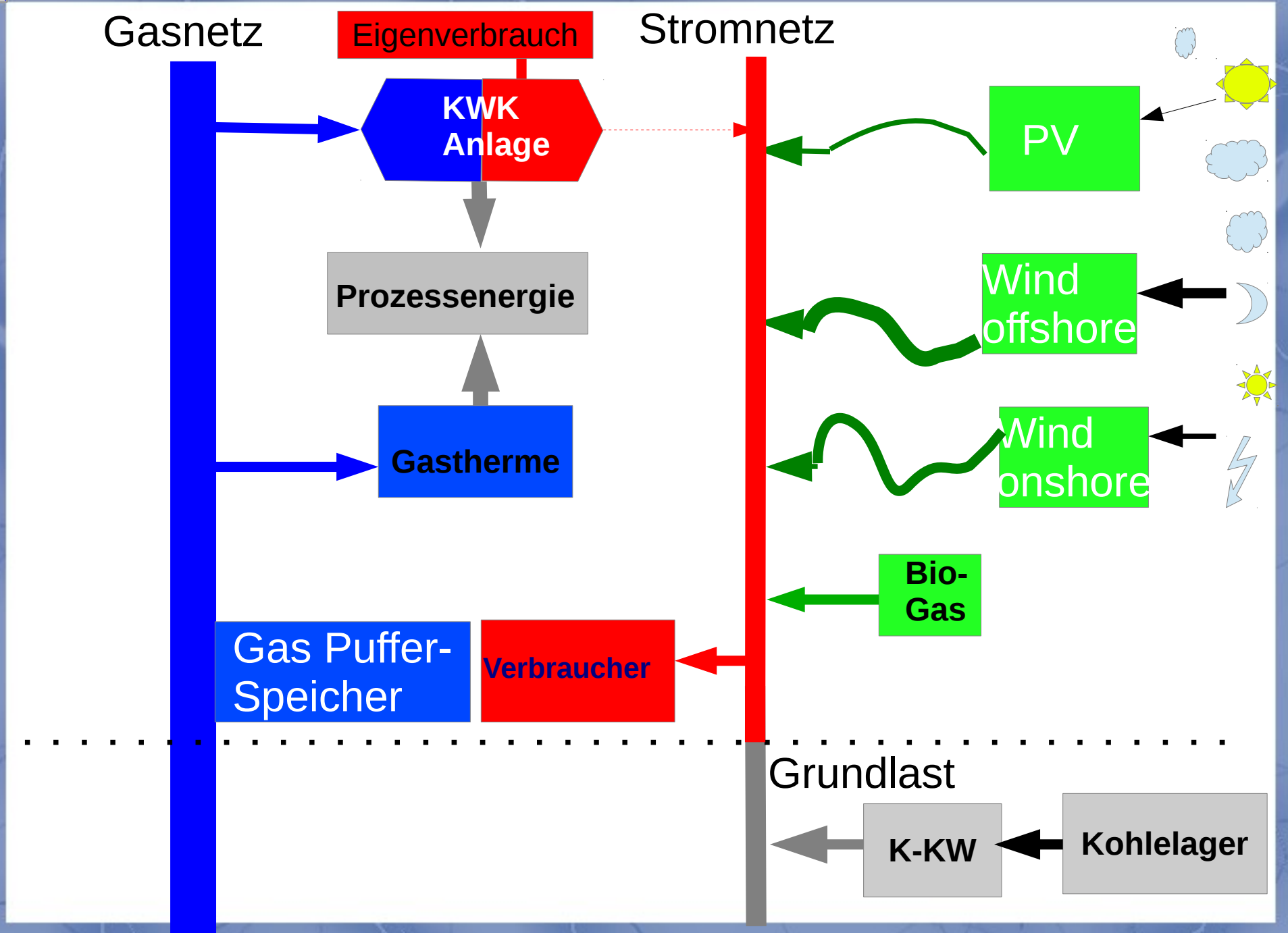
Dr. Bernd Brauer

[www.dual-energy.de](http://www.dual-energy.de)

[info@dual-energy.de](mailto:info@dual-energy.de)

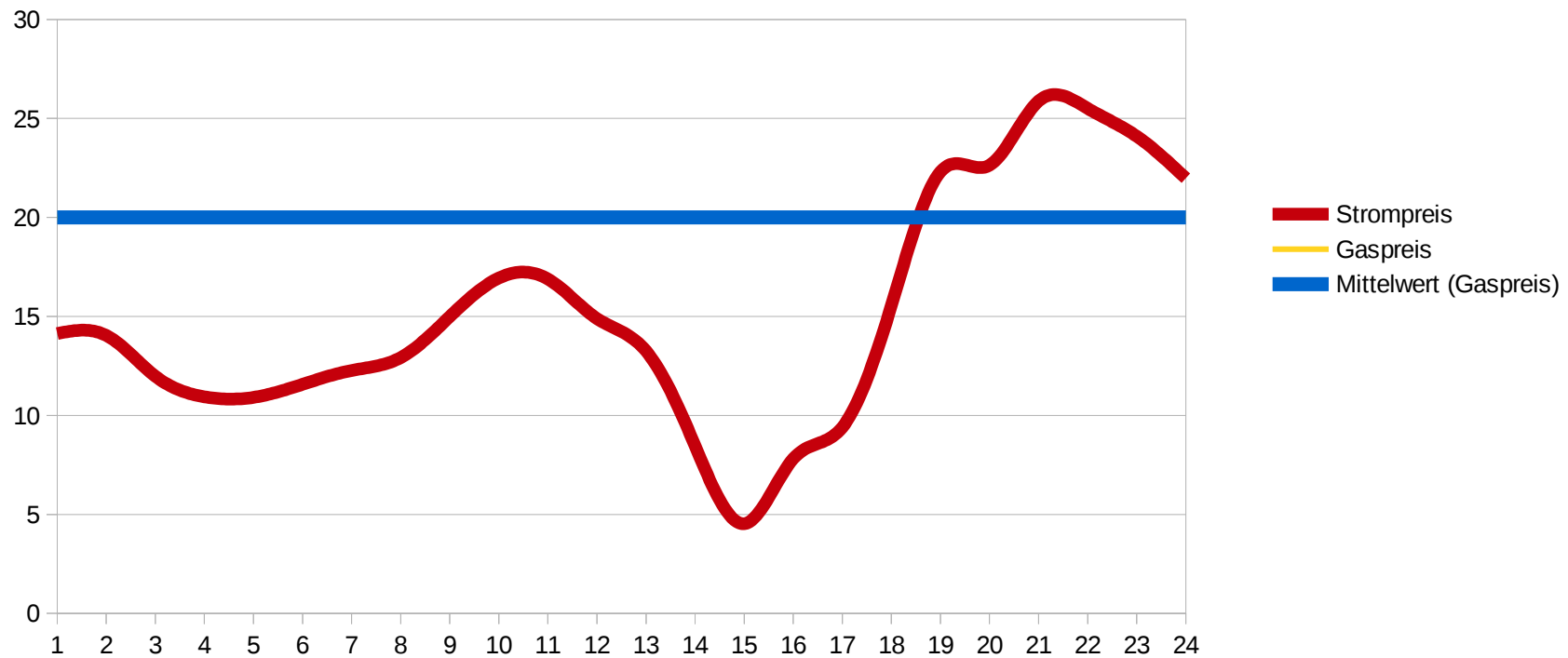


# Deutschland hat ZWEI ENERGIE NETZE

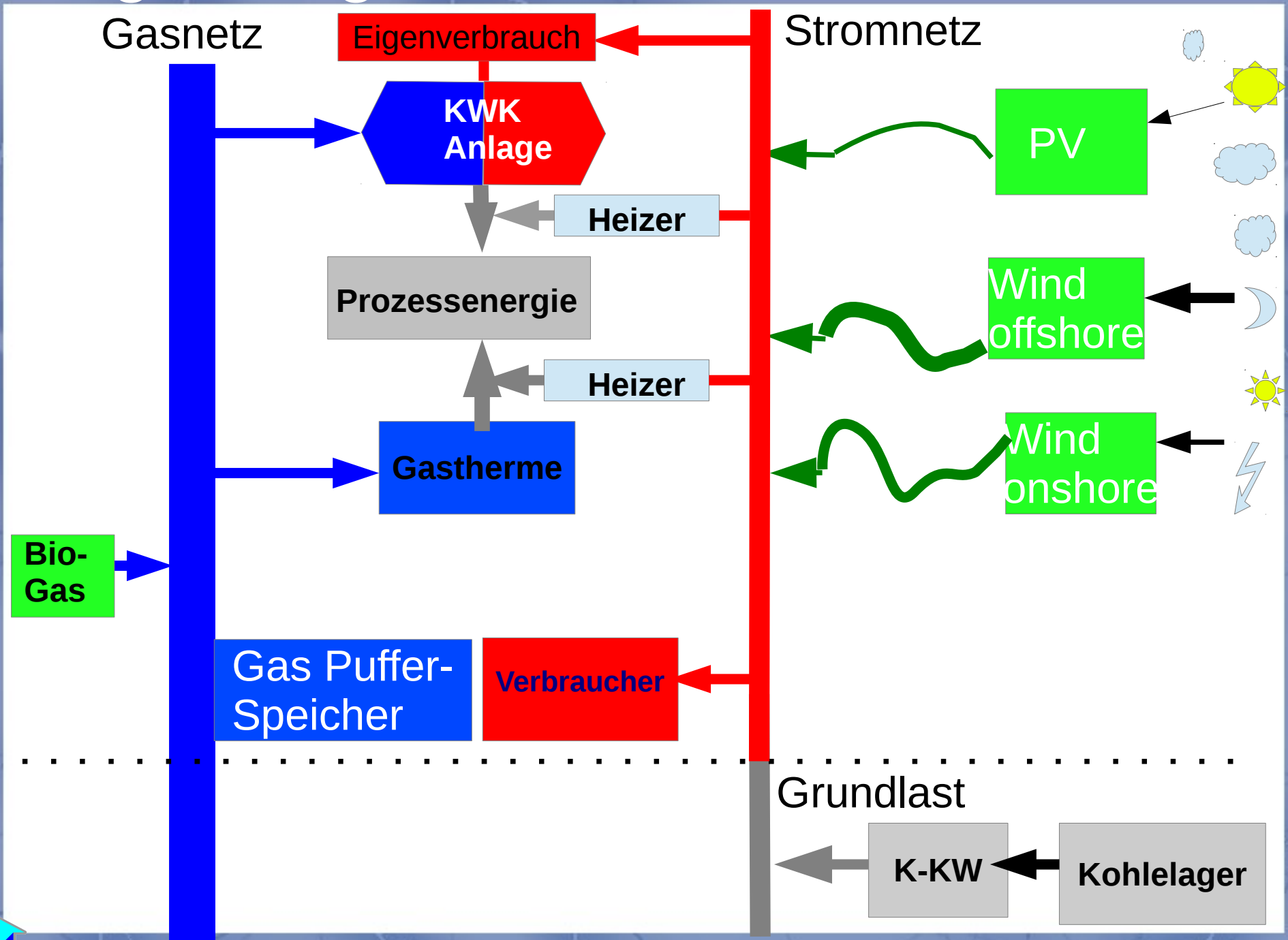


# Strompreis am Wochenende Sonntag 20.04.2014

Strompreisverlauf  
Gaspreis 20€/MWh

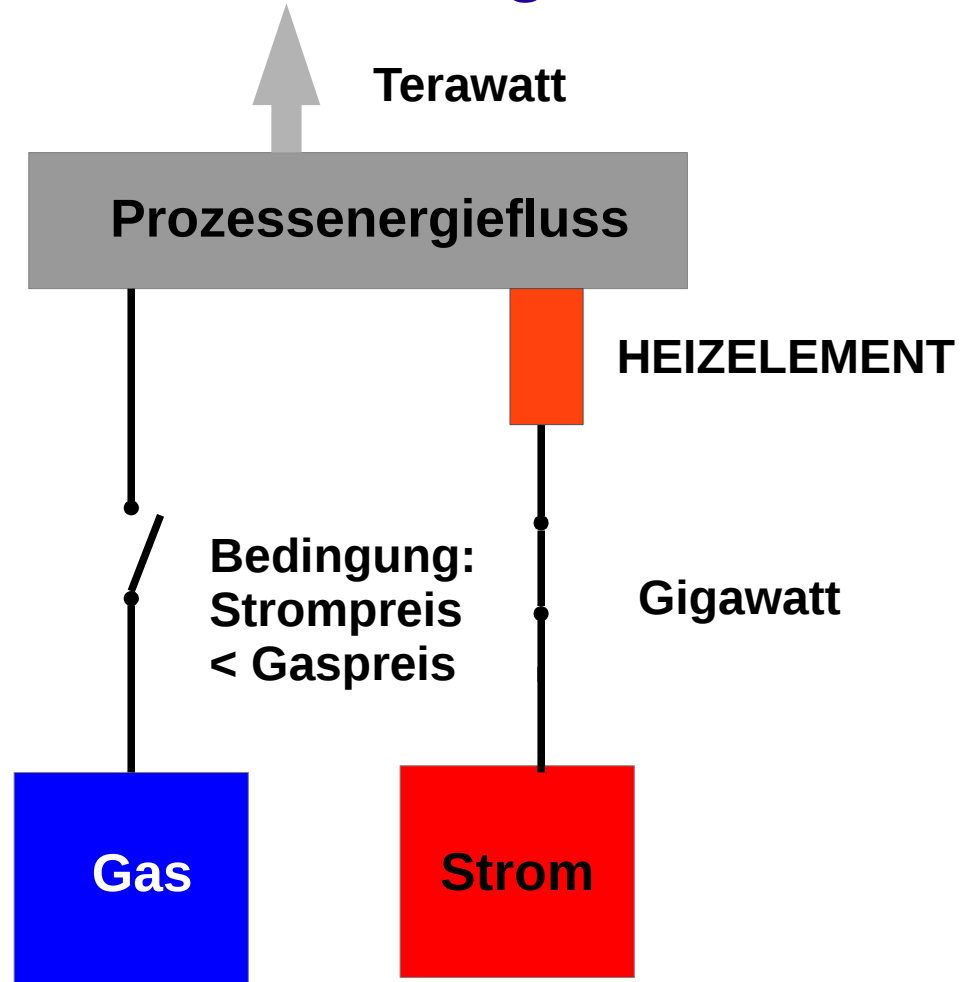
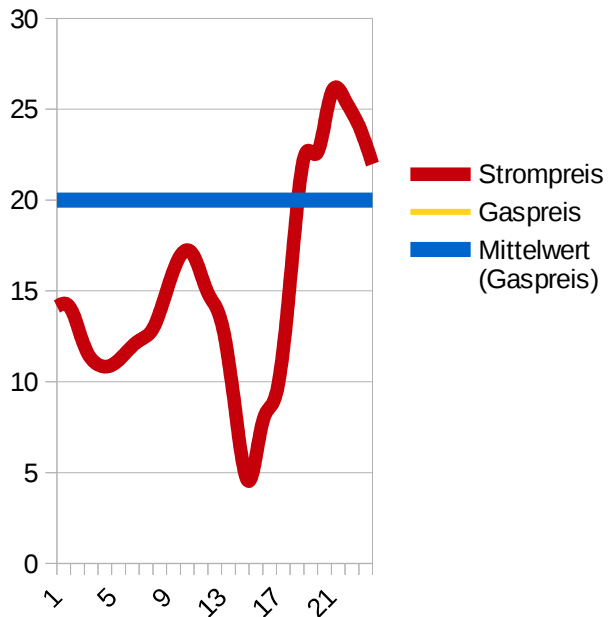


# Energiedesign DUALES ENERGIE SYSTEM



# „Oder Verknüpfung“ verbindet logisch das Stromnetz mit dem Gasnetz Voraussetzung: Prozess - Energiefluss

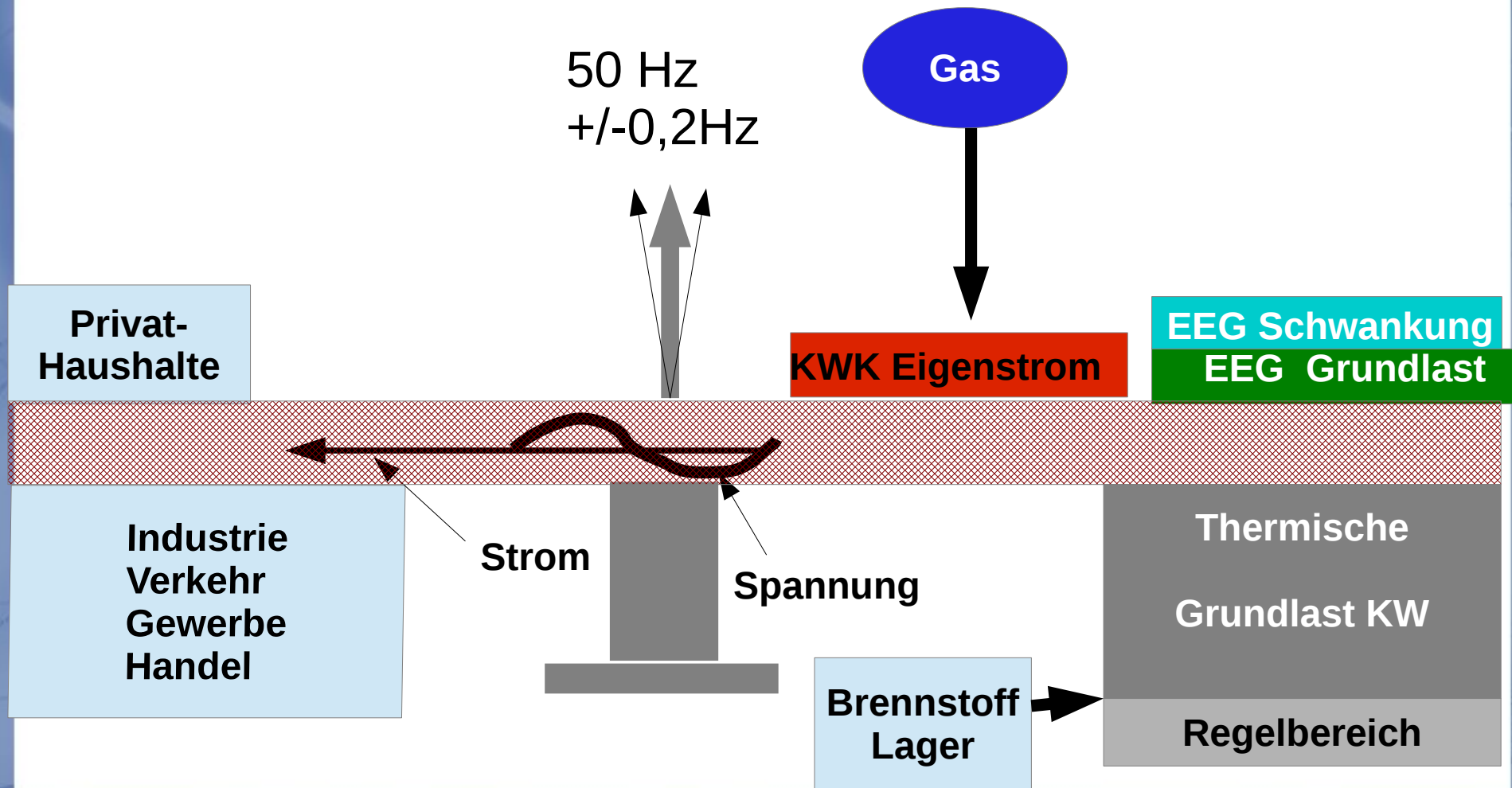
Strompreisverlauf  
Gaspreis 20€/MWh



# Dual Dispatch mit wärmegeführter KWK

Verbraucher

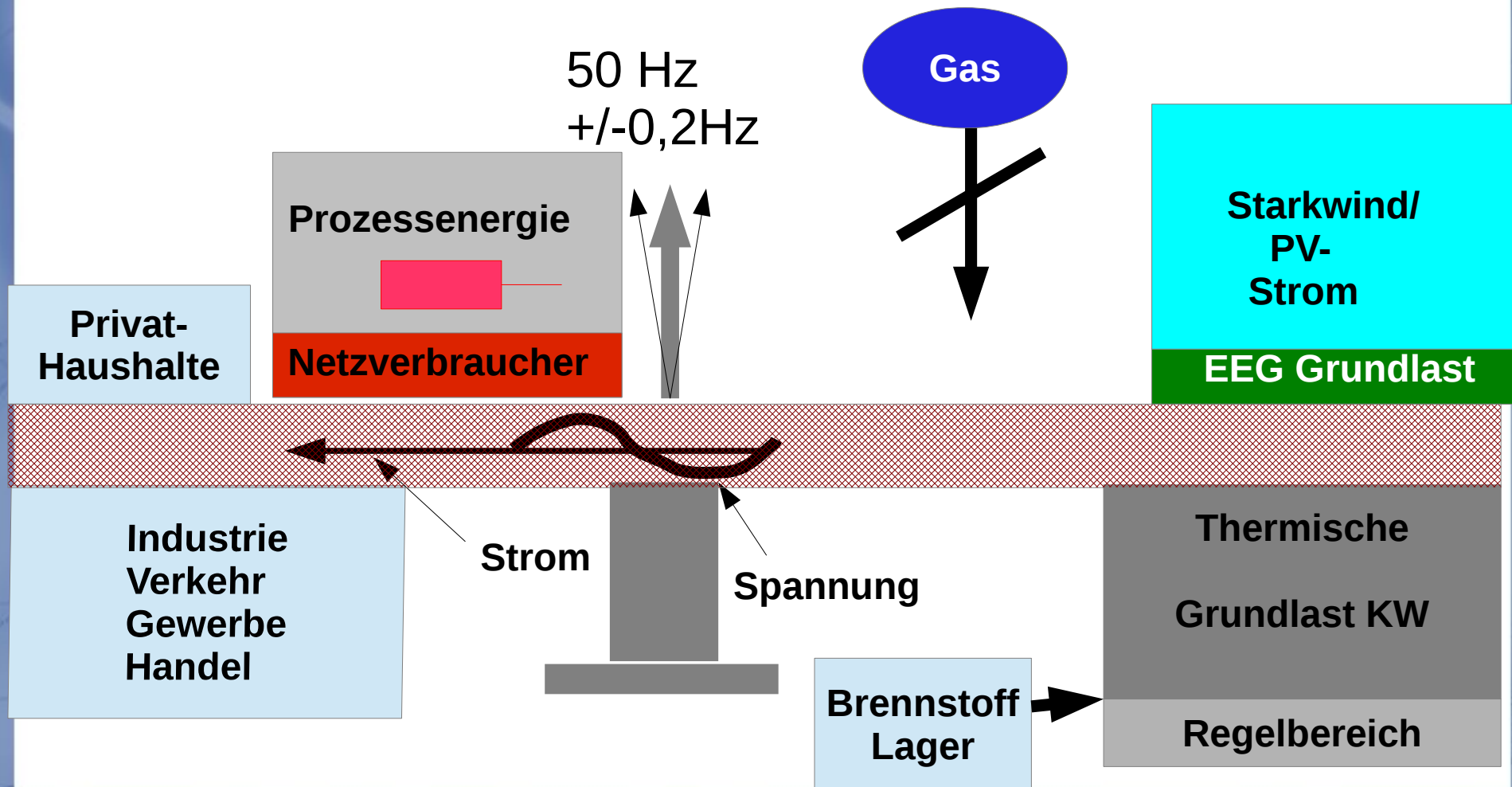
Energieerzeuger



# Dual Dispatch mit stromgeführter KWK

Verbraucher

Energieerzeuger







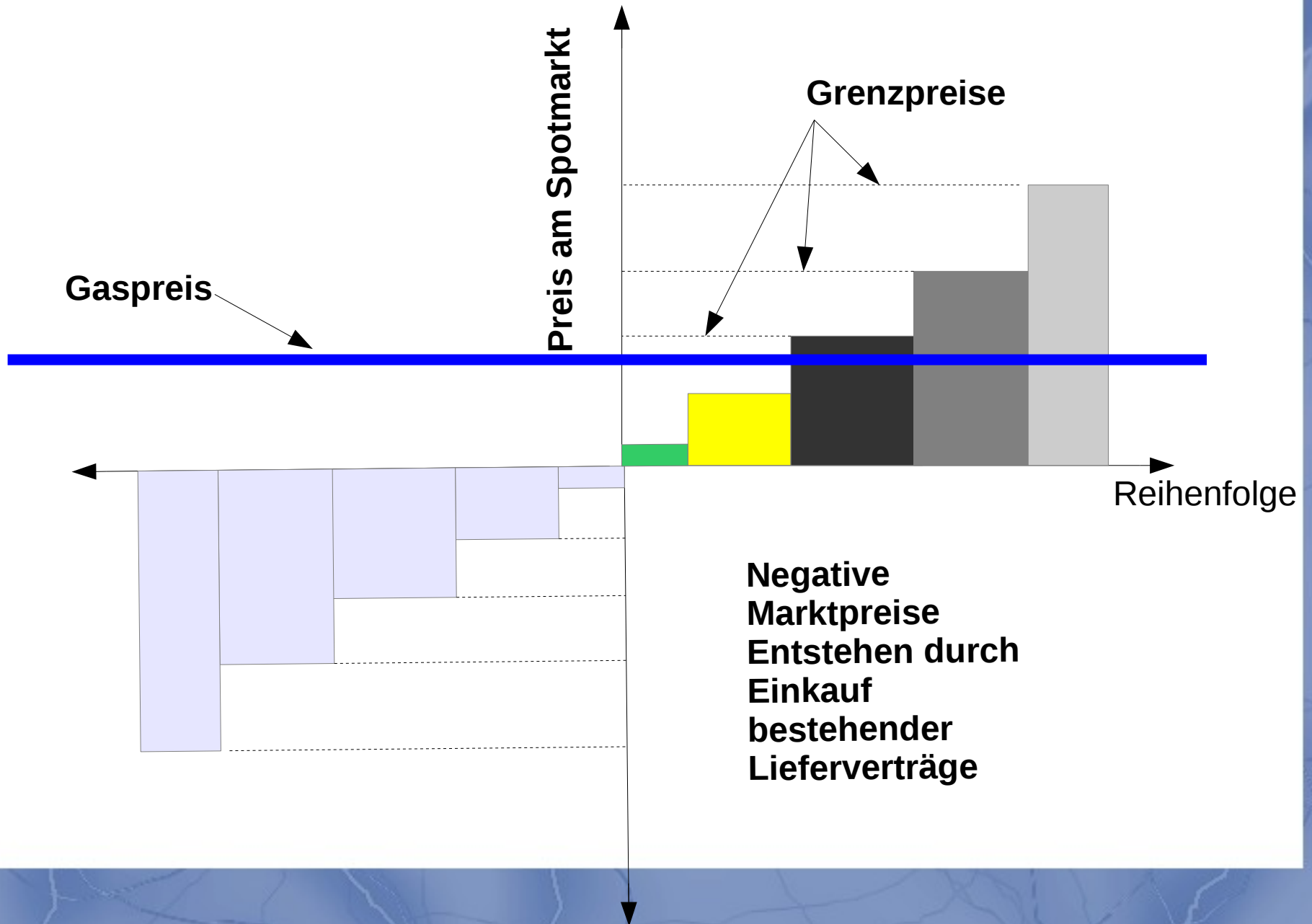
# Auswirkungen von Dual Dispatch auf EEG

## Umlage und Netzausbau

- Netzstabilisierende Dienstleistung
- Wärmegeführte Anlage --> stromgeführte Anl.
- **Marktwirtschaftliches Instrument**
- Führt zu Bodenbildung am Spotmarkt
- Wegen Merit Order Preisfindung beeinflussen **wenige Anlagen den gesamten Spotmarkt**
- Erlass der EEG Umlage einer Anlage bewirkt **vielfache Reduzierung der EEG Umlage**
- KWK dezentral → **Ergänzung** zu dezentral EEG - Anl. --> Auswirkung auf Netzausbau!



# Merit - Order - Verfahren





# System-Wirkungen und Grenzen

- **Gemeinschaftsdienstleistung von Gas - und Stromnetz, stromgeführte KWK und ÜNB.**
- **Kein Jobwunder**, da nahezu alle Komponenten vorhanden sind.
- **Verdrängt keine Kohleverstromung** (dies geht nur über höhere CO<sub>2</sub> – Zertifikate).
- Automatisierbare Dienstleistung, **reduziert** Regelenergie, Netz - und **EEG - Kosten**
- **Ökostromanlagen <--> Energieausgleich**
- Preis stabilisierend --> **verbraucherfreundlich**

## § 57 Absatz 4 EEG Novelle

- Für Strom, der zum Zweck der Zwischenspeicherung an einen elektrischen, chemischen, mechanischen, physikalischen Stromspeicher geliefert oder geleitet wird, entfällt der Anspruch der Übertragungsnetzbetreiber auf Zahlung der EEG Umlage nach den Absätzen 2 oder 3, wenn dem Stromspeicher Energie ausschließlich zur Wiedereinspeisung von Strom in das Netz entnommen wird.

Satz 1 ist auch für Strom anzuwenden, der zur Erzeugung von Speichergas **oder durch Energiesubstitution eingespartem Gas** eingesetzt wird, das in das Erdgasnetz eingespeist wird, **oder durch Energiesubstitution nicht entnommen wurde**, wenn das Speichergas **oder das nicht entnommene Gas** unter Berücksichtigung der Anforderungen nach § 45 Absatz 2 Nummer 1 und 2 zur Stromerzeugung eingesetzt und der Strom tatsächlich in das Netz eingespeist, **oder mittels einer KWK Anlage verstromt** wird.